

TRIOLETS EN SICILIENNE

Cubase SX partition

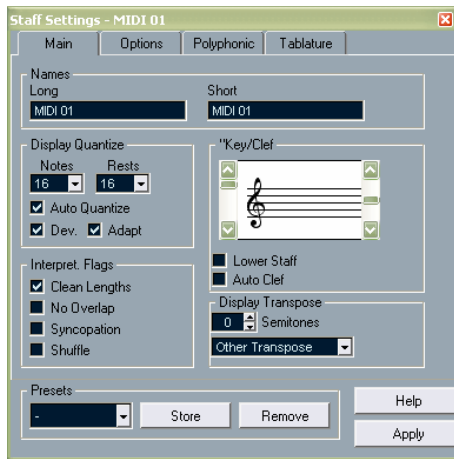
Lorsque l'on souhaite obtenir l'affichage de cette formule rythmique :



Après avoir joué, et éventuellement quantisé pour l'audition (à 1/24 ème de ronde—c'est-à-dire à la double croche de triolet de double croche — dans Cubase SX : 1/16T), l'affichage obtenu sur la partition est

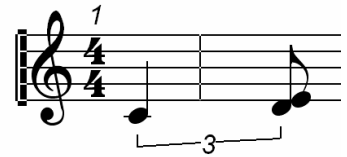
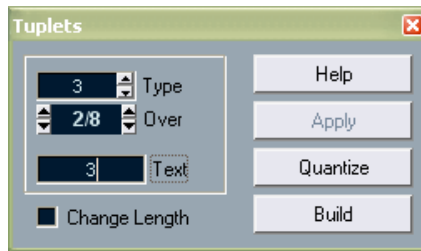


Alors que l'on entend exactement ce que l'on souhaite entendre...



La manipulation des paramètres de quantization d'affichage ne donne rien.

La démarche suivante serait d'utiliser la fonction «build N-Tuplets» de cette manière :



Mais le résultat obtenu n'est pas du tout celui que l'on souhaite.

En fait le problème vient d'une erreur d'analyse solfégique de la formule rythmique. Il faut en fait considérer notre triolet en sicilienne comme un affichage possible du sextolet de double croche avec des liaisons.



Donc si l'on applique les paramètres ci-dessous à notre groupe de notes on obtiendra le résultat souhaité. Il s'agit bien d'un sextolet que l'on nommera « 3 » au lieu de « 6 »



ou

